

Manœuvrer à proximité d'un quai peut être difficile, mais les propulseurs Lewmar TT rendent l'opération aisée. Le dessin révolutionnaire de l'hélice - la dernière née d'une longue histoire de solutions de propulseurs customs - offre une poussée parfaitement identique sur chaque bord pour un contrôle et une manœuvrabilité optimale. Tous les propulseurs Lewmar ont été longuement testés afin d'obtenir le meilleur rendement en douceur et en silence qui vous permettra d'accoster comme un pro.



## Propulseurs

### Contenu

Introduction Propulseurs.....	36
Guide de sélection & caractéristiques des propulseurs.....	37
Propulseurs TT .....	38
Protection au feu .....	39
Accessoires Propulseurs .....	40-42
Propulseurs TT Hydrauliques .....	43
Gamme Custom.....	44
Propulseur Rétractable Vertical .....	45
Propulseur Rétractable Basculant.....	46

## Prenez le contrôle. Installez un propulseur Lewmar

Tandis que les marinas sont plus petites et les pontons plus serrés, les manœuvres d'appointement deviennent plus difficiles que jamais. Les propulseurs vous donnent un contrôle parfait et vous permettent de manœuvrer facilement dans des mouchoirs de poche.

### Comment le propulseur améliore vos navigations

- ✓ Apponter devient facile; Vous manœuvrer comme un professionnel.
- ✓ Naviguer est supposé être un plaisir. Pourquoi terminer votre journée ou votre semaine par une expérience stressante?
- ✓ Un propulseur offre l'aide dont vous avez besoin pour contrôler au mieux vos arrivées ou départs de ponton, quel que soient les conditions de vents et de courants.
- ✓ Equipage réduit? Un propulseur vous rend moins dépendant des compétences de l'équipage. L'indépendance fournie par un propulseur vous permet de profiter de votre bateau quand vous le souhaitez, seul ou à plusieurs.
- ✓ Chaque bateau peut profiter du montage d'un propulseur.

### Choisissez le bon propulseur pour votre bateau.

Aujourd'hui, la plupart des voiliers ou des bateaux à moteurs de plus de 45' ont un propulseur d'étrave installé en standard. Le propulseur répondra aux attentes des utilisateurs quand ils manœuvrent dans des conditions météo normales. Les tailles choisies par les constructeurs varieront selon le programme et le prix du bateau. Pour des bateaux de

série de 45-50 pieds, un propulseur standard poussera la proue contre un vent latéral de 20-22 nœuds.

Pour les propriétaires plus exigeants ou avec des conditions de forts courants dans leur marina, Lewmar peut offrir des versions de propulseurs améliorées. Cependant, peu de bateaux de plaisance ont réellement besoin d'un propulseur qui poussera l'étrave contre un vent latéral de plus de 25 nœuds.

Le fardage, la dérive au vent latérale et la position du tunnel dans la coque déterminent les performances du propulseur sur un bateau. En connaissant ces paramètres on peut calculer la pression du vent sur le bateau et le point central de cette pression. Cependant le vent souffle rarement à angle droit et beaucoup de superstructures de bateau effilées permettent de réduire sensiblement ces facteurs. A partir de ces facteurs, on peut déterminer quelle poussée est nécessaire pour contrer la pression du vent, pour un positionnement de propulseur donné.

*Notre table de sélection à droite vous donne un guide général.*

Pour achever un contrôle total de votre bateau, la solution est de combiner à votre propulseur d'étrave, un propulseur de poupe, laissant le moteur principal propulser le bateau vers l'avant et l'arrière comme prévu.

### Accessoires de propulseurs

Lewmar propose une large gamme de panneaux attractifs faciles à brancher.

Le panneau Lewmar à double joystick permet un contrôle des deux propulseurs à une seule main. Ce panneau, couplé à un joystick télécommandé à distance, est la meilleure combinaison pour apponter facilement en solitaire. Une commande à distance (voir page 40) vous rendra la vie facile, spécialement en équipage réduit!



Pour les commandes à distance, voir p.27



## Guide de sélection des propulseurs.

Après avoir choisi le coefficient de fardage FF ci-dessous, trouvez la longueur Hors-tout, LOA, et le propulseur correspondant.

FF	LOA ft LOA (m)	30 (9)	35 (10.5)	40 (12)	45 (13.5)	50 (15)	55 (16.7)	60 (18.2)	65 (19.7)	70 (21.2)	75 (22.7)	80 (24.2)	85 (26)	90 (27.3)
1	140TT 2.0	140TT 2.0	140TT 2.2	185TT 3.0	185TT 4.0	185TT 5.0	185TT 6.0	250TT 8.0	250TT 9.6	300TT 10.8	300TT 10.8	300TT 15.0	300TT 15.0	300TT 15.0
2	140TT 2.0	140TT 2.0	140TT 2.2	185TT 3.0	185TT 4.0	185TT 5.0	185TT 6.0	250TT 8.0	250TT 9.6	300TT 10.8	300TT 10.8	300TT 15.0	300TT 15.0	300TT 15.0
3	140TT 2.0	140TT 2.2	185TT 3.0	185TT 4.0	185TT 5.0	185TT 6.0	250TT 8.0	250TT 9.6	300TT 10.8	300TT 10.8	300TT 15.0	300TT 15.0	300TT 15.0	300TT Hyd
4	140TT 2.0	140TT 2.2	185TT 3.0	185TT 4.0	185TT 5.0	185TT 6.0	250TT 8.0	250TT 9.6	300TT 10.8	300TT 10.8	300TT 15.0	300TT 15.0	300TT Hyd	300TT Hyd
5	140TT 2.2	185TT 3.0	185TT 4.0	185TT 5.0	185TT 6.0	250TT 8.0	250TT 9.6	300TT 10.8	300TT 10.8	300TT 15.0	300TT 15.0	300TT Hyd	300TT Hyd	300TT Hyd
6	140TT 2.2	185TT 3.0	185TT 4.0	185TT 5.0	185TT 6.0	250TT 8.0	250TT 9.6	300TT 10.8	300TT 10.8	300TT 15.0	300TT Hyd	300TT Hyd	300TT Hyd	300TT Hyd
7	185TT 3.0	185TT 4.0	185TT 5.0	185TT 6.0	250TT 8.0	250TT 9.6	300TT 10.8	300TT 10.8	300TT 15.0	300TT 15.0	300TT Hyd	300TT Hyd	300TT Hyd	300TT Hyd
8	185TT 3.0	185TT 4.0	185TT 5.0	185TT 6.0	250TT 8.0	250TT 9.6	300TT 10.8	300TT 15.0	300TT 15.0	300TT Hyd	300TT Hyd	300TT Hyd	300TT Hyd	300TT Hyd
9	185TT 4.0	185TT 5.0	185TT 6.0	250TT 8.0	250TT 9.6	300TT 10.8	300TT 15.0	300TT Hyd	300TT Hyd	300TT Hyd	300TT Hyd	300TT Hyd	300TT Hyd	300TT Hyd

**Note** le 250TTHyd peut être utilisé dans tous les endroits où ira le 300TT10.8

## Guide des facteurs de force

	Effet du vent (Conditions)	Facteur de force		
		A Déplacement léger/ Faible fardage	B Déplacement moyen/ Fardage moyen	C Déplacement lourd/ Fort fardage
<b>Calme</b>	5-8M/S, 11-16 nœuds, Beaufort F4, 12-18mph	1	2	3
<b>Modéré</b>	8-11M/S, 17-21 nœuds, Beaufort F5, 19-24mph6	4	5	6
<b>Fort</b>	11-14M/S, 21-26 nœuds, Beaufort F6, 25-30mph	7	8	9

**A**  
Bateau à moteur léger



**B**  
Croiseur rapide



**C**  
Bateau à fort déplacement



## Caractéristiques des propulseurs

- Un bras de liaison étanche avec un joint mécanique longue durée permet aux propulseurs Lewmar d'être installés sans réservoir supérieur, ils sont pré lubrifiés avec une huile spéciale longue durée.
- Le moto-réducteur à renvois cannelés et les bras de liaison en bronze sont tous protégés par galvanisation.
- Sur le 140TT, nous offrons un bras de transmission composite, qui ne nécessite pas d'anode.
- Le boîtier relais des propulseurs Lewmar protège intelligemment le propulseur de problèmes potentiels inhérents à toute les applications à fort courant et aussi des fautes d'utilisation. Il contient plusieurs protections impératives dans un appareil à très forte puissance, motorisé par un courant continu, comme un propulseur.
- Les hélices spéciales à 5 pales sont le résultat de nombreux essais sur plusieurs années de développement et des milliers de tests. Elles ont été dessinées pour réduire le niveau de bruit, en gardant une efficacité maximum. Cet objectif a été atteint, et nous avons même décidé de rendre les hélices un peu plus agressives pour améliorer la poussée sur certains propulseurs.

Beaucoup de nos concurrents ont essayé de copier nos hélices avec des succès limités. Le propulseur Lewmar est plus silencieux et efficace. Pour plus d'informations, regardez le détail de chaque propulseur.

- Pour fournir des installations de propulseurs sûres et fiables sur de plus en plus de bateaux, nous offrons des versions modifiées de nos propulseurs à courant continu dans des carcasses étanches pour être utilisés à la poupe et autres endroits exposés à l'eau et aux vapeurs d'essence. Ces propulseurs IP sont totalement protégés du feu (ISO 8846) pour être utilisés sur des bateaux à moteur essence. Autour de chaque pièce électrique, il y a une carcasse composite hermétiquement scellée. Celle-ci fournit la protection au feu, car les vapeurs d'essence ne peuvent y pénétrer et s'enflammer par une étincelle.

Toutes les pièces électriques qui pourraient être endommagées par l'eau sont couvertes et protégées, faisant des propulseurs Lewmar le choix idéal pour les installations de poupe quand il est difficile de s'assurer que le propulseur restera sec.



## Les propulseurs électriques TT



140TT



185TT

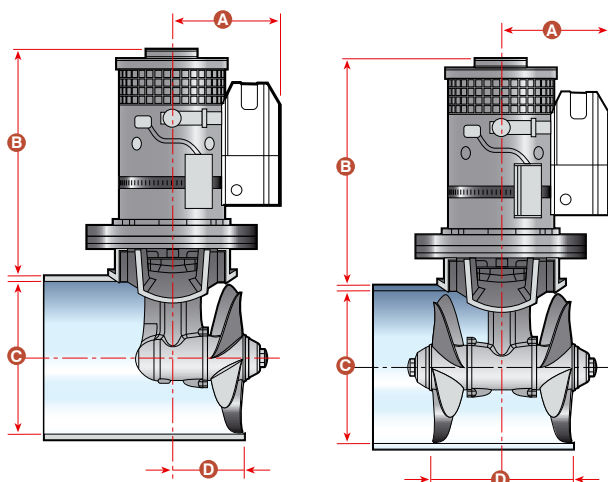


250TT



300TT

### Plans de dimension



140TT & 185TT

250TT & 300TT

### Caractéristiques

- Gamme de 2.0kW (3HP) à 15kW (20HP)
- Pas de réservoir à installer, pas de fuites ni d'entretien
- Hélices hautes performances à 5 pales donne une poussée équivalente dans les deux directions.
- Joint à forte étanchéité
- Transmission par liaison cannelée sur l'hélice, une goupille moletée n'est pas nécessaire
- Les boîtes noires électroniques préviennent des mauvaises utilisations et protègent les moteurs.
- Transmission à vis sans fin pour une efficacité maximum et un transfert de puissance en douceur
- Disjoncteur thermique sur tous les moteurs
- Choix de joystick ou boutons tactiles
- Prises de branchement détrompeuse
- Moyeu profilé pour une meilleure hydrodynamique
- Kit de protection contre le feu (IP) disponible

### Caractéristiques des propulseurs TT

Références	Modèle	Tension	Puissance		Métal du moto-réducteur	Tunnel	Hélice	Poussée		Poids		A		B		C		D	
			kW	CV				Kgf	lb	kg	lb	mm	in	mm	in	mm	in	mm	in
591482	140TT2.0	12V	2.0	2.7	Composite	140	5 pales simples	37	81	13	29	123	4 5/8	209	8 1/4	140	5 1/2	73	2 7/8
591481	140TT2.2	12V	2.2	3.0	Composite	140	5 pales simples	42	92	13	29	123	4 5/8	235	9 1/4	140	5 1/2	73	2 7/8
591801	185TT3.0	12V	3.0	4.0	Bronze	185	5 pales simples	58	128	20	43	130	5 1/8	271	10 11/16	185	7 5/16	85	3 3/8
591802	185TT3.0	24V	3.0	4.0	Bronze	185	5 pales simples	58	128	20	43	130	5 1/8	271	10 11/16	185	7 5/16	85	3 3/8
591807	185TT4.0	12V	4.0	5.4	Bronze	185	5 pales simples	65	143	20	43	148	5 13/16	294	11 9/16	185	7 5/16	85	3 3/8
591808	185TT4.0	24V	4.0	5.4	Bronze	185	5 pales simples	65	143	20	43	148	5 13/16	294	11 9/16	185	7 5/16	85	3 3/8
591803	185TT5.0	12V	5.0	6.7	Bronze	185	5 pales simples	82	180	27	59	162	6 3/8	316	12 7/16	185	7 5/16	85	3 3/8
591804	185TT5.0	24V	5.0	6.7	Bronze	185	5 pales simples	82	180	27	59	162	6 3/8	316	12 7/16	185	7 5/16	85	3 3/8
591805	185TT6.0	12V	6.0	8.0	Bronze	185	5 pales simples	97	213	27	59	173	6 13/16	316	12 7/16	185	7 5/16	85	3 3/8
591806	185TT6.0	24V	6.0	8.0	Bronze	185	5 pales simples	97	213	27	59	173	6 13/16	316	12 7/16	185	7 5/16	85	3 3/8
592501	250TT8.0	24V	8.0	10.8	Bronze	250	Double à contre sens 5 pales	160	353	46	102	165	6 1/2	405	15 15/16	250	9 13/16	238	9 3/8
592502	250TT9.6	48V	9.6	13.0	Bronze	250	Double à contre sens 5 pales	170	374	50	110	165	6 1/2	427	16 13/16	250	9 13/16	238	9 3/8
592503	250TT8.0	24V	8.0	10.8	Aluminium	250	Double à contre sens 5 pales	160	353	46	102	165	6 1/2	405	15 15/16	250	9 13/16	238	9 3/8
593001	300TT10.8	24V	10.8	14.5	Bronze	300	Double à contre sens 5 pales	250	550	65	143	203	8	450	17 11/16	300	11 13/16	320	12 7/8
593002	300TT15	48V	15	20	Bronze	300	Double à contre sens 5 pales	280	616	68	150	203	8	450	17 11/16	300	11 13/16	320	12 7/8
593003	300TT10.8	24V	10.8	14.5	Aluminium	300	Double à contre sens 5 pales	250	550	65	143	203	8	450	17 11/16	300	11 13/16	320	12 7/8

CR = Hélice à contre sens

## Propulseur TT avec protection au feu

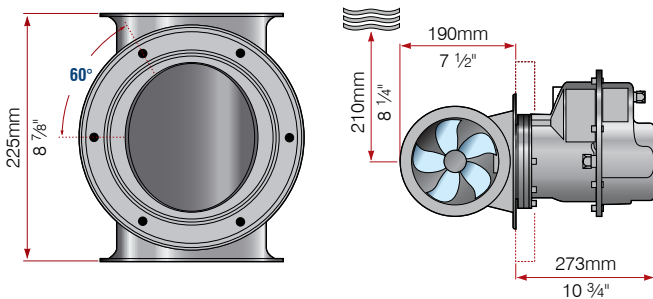
Offre une installation sûre et fiable pour les bateaux exposés aux vapeurs d'essence. Le propulseur IP est aussi idéal pour l'arrière où il est particulièrement exposé.

### Caractéristiques

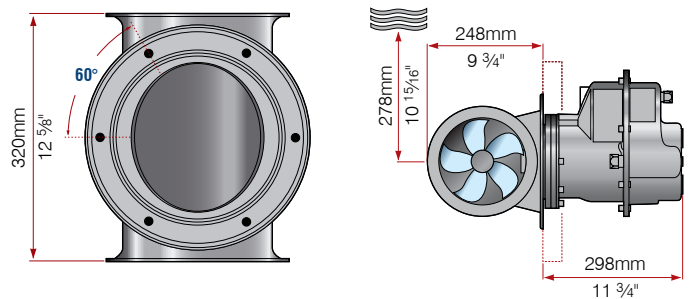
- Fabriqué et testé selon la norme ISO 8846
- Résistant à l'eau (non recommandé pour une submersion prolongée)
- Carcasse composite robuste et durable
- 10m de câbles de contrôle pré-installés pour déconnexions hors de l'espace restreint.
- 3m de câble d'alimentation pré-installé avec les connexions protégées
- Fusible extérieur pour entretien facile
- Le moteur électrique est muni d'un disjoncteur thermique
- Extinction automatique du système après trois minutes de fonctionnement continu.
- Relais de haute qualité pour prévenir les soudures en cas de surchauffe
- Tempo électronique entre les orientations de propulseur pour éviter d'endommager les moteurs
- Fusible extérieur monté en ligne pour protéger les câbles
- Les kits IP peuvent être monté au propulseur en seconde monte.



### Plans de dimensions 140TT IP



### Plans de dimensions 180TT IP



### Caractéristiques de protection au feu des propulseurs TT

Référence	Modèle	Tension	Puissance	Poussée d'hélice	Consommation	Puissance de fusible	Taille de bateau estimée
591404	140TT IP	12V	2.2Kw	42kgf	280A	200A	25-32ft
591829	185TT IP	12V	3.0Kw	58kgf	330A	250A	32-38ft
591830	185TT IP	24V	3.0Kw	58kgf	160A	130A	32-28ft
591831	185TT IP	12V	4.0Kw	65kgf	470A	400A	38-44ft
591832	185TT IP	24V	4.0Kw	65kgf	235A	250A	38-44ft
591833	185TT IP	12V	5.0Kw	82kgf	480A	400A	44-50ft
591834	185TT IP	24V	5.0Kw	82kgf	240A	250A	44-50ft
591836	185TT IP	24V	6.0Kw	97kgf	370A	325A	50-58ft

## Accessoires Propulseurs

### Supports de Fusible

**Le support de fusible standard** – Le **589006** notre support de fusible de base est dessiné pour les fusibles ANL. Il est livré complet avec un couvercle de sécurité en polycarbonate.

**Support de fusible T2** – Le **589013** est un support perfectionné qui permet le remplacement facile des fusibles ANL. Le câble d'alimentation étant maintenu indépendamment, le changement d'un fusible peut être fait sans avoir à débrancher le câble. Le T2 est également livré avec un couvercle de sécurité en Polycarbonate.



589013



589006

### Panneaux de contrôle

Les panneaux de contrôle Lewmar sont attractifs et faciles à installer grâce à notre système de connexion rapide et d'un simple trou à la scie cloche.

**Joystick** – **589094** Idéal pour gérer le contrôle des propulseurs. Il présente des boutons lumineux on/off et des branchements faciles.

**Joystick Pro** – Le panneau **589002** Lewmar est équipé d'un bouton de mise en route (ON) à maintenir pressé pendant une seconde. Le contact se coupe de lui-même après 3 min d'utilisation continue ou 15 min d'inactivité continue. Afin d'éviter d'endommager le moteur électrique, le panneau de contrôle impose un délai de 1 seconde pour passer de bâbord à tribord (et inversement).

**Double Joystick** – **589004** Notre panneau à double commande est équipé d'un blocage de sécurité, un éclairage et de nombreuses autres caractéristiques décrites dans le panneau 589002.

**Panneau à écran tactile** – **589001** Notre panneau à écran tactile est équipé d'un blocage de sécurité, un éclairage et de nombreuses autres caractéristiques décrites dans le panneau 589002.



589094

589002



589002



589004

### Faisceaux et connexions en Y

Lewmar fournit des câbles 4 fils pour la plupart des installations ou, câbles 5 fils pour une connexion avec un interrupteur de batterie. Pour l'installation, mesurez simplement la distance du propulseur au panneau de contrôle et choisissez le faisceau le mieux adapté. Si vous installez un second ou troisième panneau de commande, utilisez la connexion en Y pour renvoyer la puissance au propulseur.



### Spécifications Câbles

Câbles à 4 fils	Câbles à 5 fils	Longueur
589021	589075	2m
589016	589070	7m
589017	589071	10m
589018	589072	14m
589019	589073	18m
589020	589074	22m
589015	589069	Extension 2m
589025	589076	Connecteur Y

## Coupe Batterie Automatique (ABS)



Coupe Batterie Automatique

Notre Coupe Batterie facile à installer est un complément de sécurité. S'il est installé près des batteries, il empêchera l'alimentation du propulseur tant que le panneau de contrôle Lewmar n'est pas actif. Quand l'utilisation du propulseur est terminée mais que le panneau de commande n'est pas éteint, le coupe batterie automatique (ABS) va enregistrer ce manque d'activité et coupera automatiquement le courant. Pour terminer, si le besoin d'utiliser le propulseur se fait sentir et que le panneau est opérationnel, l'ABS prendra la demande en compte et s'activera automatiquement.

Référence 589034

## Boîtier de transformation



Boîtier de transformation 12V-24V & 24V-48V

Permettre l'utilisation d'un propulseur 24V sur un bateau 12V et 48V sur un bateau 24V en toute sécurité.

Référence	Désignation
589029	12V/24V
589030	24/48V
589031	12V/24V H*

\*Heavy Duty

## Sélecteur d'Accessoires

		140TT	185TT										250TT						300TT														
		591402 - 2.0 kw 12V	591401/591404 IP - 2.2 kw 12V	591801/591829 IP - 3.0 kw 12V	591802/591830 IP - 3.0 kw 24V	591807/591831 IP - 4.0 kw 12V	591808/591832 IP - 4.0 kw 24V	591803/591833 IP - 5.0 kw 12V	591804/591834 IP - 5.0 kw 24V	591805 - 6.0 kw 12V	591806/591836 IP - 6.0 kw 24V	591820 - 6cc - 10hp	591821 - 5cc - 10hp	592501 - 8.0 kw 24V	592502 - 9.6 kw 48V	592503 - 8.0 kw 24V	592510 - 26cc - 20hp	592511 - 17cc - 20hp	592520 - 26cc - 20hp	592521 - 17cc - 20hp	592522 - 14cc - 20hp	593001 - 10.8 kw 24V	593002 - 15 kw 48V	593003 - 10.8 kw 24V	593010 - 30cc - 30hp	593011 - 26cc - 30hp	593020 - 30cc - 30hp	593021 - 26cc - 30hp	593022 - 22cc - 30hp	593023 - 19cc - 30hp	593024 - 17cc - 30hp		
Matières du moyeu	Composite	•	•																														
	Bronze			•	•	•	•	•	•	•	•	•	•	•	•				•	•	•	•	•	•	•	•	•	•	•	•	•	•	
	Aluminium															•	•	•						•	•	•							
Fusible	589007 - 130A				•		•		•																								
	589008 - 250A			•											•																		
	589009 - 325A									•																							
	589010 - 400A						•		•						•		•						•										
	589011 - 500A									•													•		•								
	589012 - 200A	•	•																														
Porte fusible	589006 - Standard	•	•	•	•		•		•		•				•	•	•																
	589013 - T2	•	•	•	•	•	•	•	•	•	•			•	•	•						•	•	•									
Panneau de control	589001 - Tactile		•	•	•	•	•	•	•	•	•			•	•	•						•	•	•									
	589002 - Joystick Pro		•	•	•	•	•	•	•	•	•			•	•	•						•	•	•									
	589094 Joystick	•																															
	589004 - Double Joystick	•	•	•	•	•	•	•	•	•	•			•	•	•						•	•	•									
Puissance boîtier de transformation	589029 - 12V/24V				•		•		•					•	•																		
	589030 - 24V/48V														•								•										
	589031 - 12V/24V H																					•		•									

## Accessoires Propulseurs

### Tunnels

Les tunnels sont fabriqués par enroulement filamentaire d'après nos spécifications et existent en différentes longueurs. Nous proposons également une autre gamme de tunnels en acier.

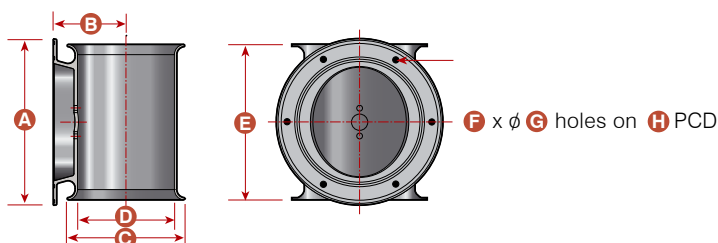


Longueur tunnel cm	ft	GRP Ø140mm (5 1/2")	GRP Ø185mm (7 2/7")	Steel Ø185mm (7 2/7")	GRP Ø250mm (9 5/6")	GRP Ø300mm (11 4/5")
75	2'6"	589101	589300			
100	3'3"	589102	589301	589320	589501	589700
150	4'11"	589103	589302	589321	589502	589701
200	6'7"		589303		589503	589702
300	9'10"					589703

### Kits de tunnels arrière

Lewmar fabrique des kits de tunnels arrière en GRP durable. Vous trouverez un kit pour nos propulseurs - Tailles 140TT à 300TT

Référence	Propulseur	mm <sup>A</sup>	in	mm <sup>B</sup>	in	mm <sup>C</sup>	in	mm <sup>D</sup>	in	mm <sup>E</sup>	in	<sup>F</sup>	mm <sup>G</sup>	in	mm <sup>H</sup>	in
589110	140TT	240	9.450	105	4.134	170	6.693	140	5.512	225	8.858	6	8.5	0.335	206	8.110
589310	185TT	290	11.417	130	5.118	235	9.252	185	7.283	320	12.598	6	10.5	0.413	251	9.882
589510	250TT	350	13.780	175	6.890	310	12.205	250	9.843	380	14.961	6	10.5	0.413	312	12.283
589710	300TT	384	15.118	215	8.465	375	14.764	300	11.811	420	16.535	8	12	0.472	334	13.150



### Pièces détachées recommandée

Propulseur	140TT	185TT	250TT/300TT
Anodes	589150	589350	589550

Propulseur	140TT	185TT	250TT LH	250TT RH	300TT LH	300TT RH
Hélices	589151	589351	589551	589552	589751	589750

Propulseur	140TT	185TT
Axe d'entraînement	589018	589017

Propulseur	140TT	185TT	250TT
Supports	589064	589066	589065

### Kits charbons moteur

589080	3.0kW 12-24V	Taille moteur	Référence charbons moteur
5.0/6.0kW 12V	589081	15.0kW 48V	589086
5.0kW 24V	589082	2.0/2.2kW 12V	589087
6.0kW 24V	589083	4.0kW 12V	589088
8.0kW 24V	589084	4.0kW 24V	589089
10.8kW 24V	589085	9.6kW 48V	589090
		2.2kW Silver Cap	589091



Kit Anode



Hélices

# Propulseur Hydraulique TT

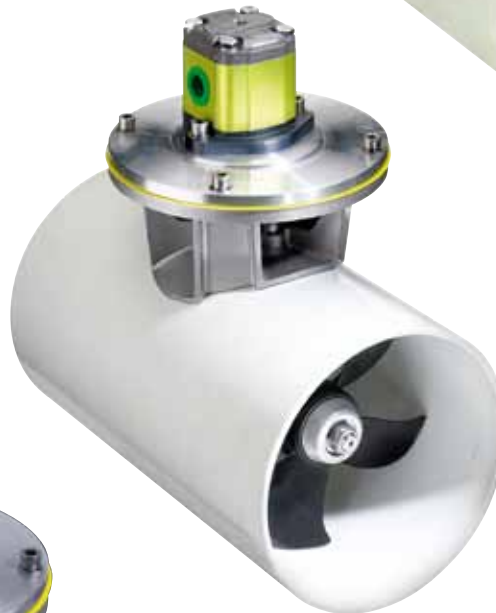
Quand la durée d'utilisation demandée doit être longue ou que le poids et l'espace disponibles sont critiques, la version hydraulique du propulseur TT est la solution idéale. Le propulseur hydraulique TT permet une grande flexibilité de manœuvre, et une poussée plus forte que celle d'un propulseur de même taille en version électrique.

La puissance et la performance d'un propulseur hydraulique sont directement dépendantes du système hydraulique. Lewmar propose des solutions hydrauliques "clé en main". Veuillez contacter votre agent Lewmar pour plus d'informations.

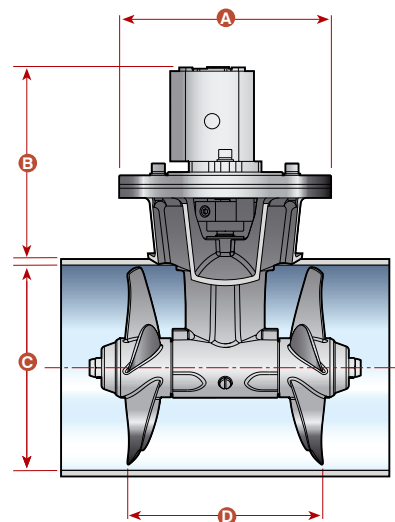
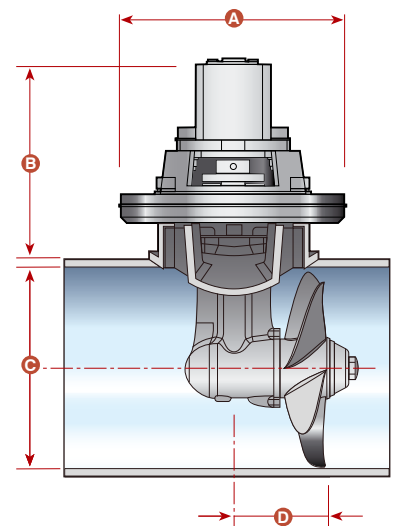
185TTH Thruster



250TTH Thruster



300TTH Thruster



## Spécifications Propulseurs Hydraulique TT

Modèle	Tunnel	Hélice	Poids		Puissance		A		B		C		D	
			kg	lb	CV	kW	mm	in	mm	in	mm	in	mm	in
185TTH	185mm	Single	8	17.6	10	7	200	7 7/8	202	7 15/16	185	7 9/32	83	3 9/32
250TTH	250mm	Double CR	13	28.6	20	15	258	10 5/32	234	9 7/32	250	9 27/32	238	9 3/8
300TTH	300mm	Double CR	17	37.4	30	22.5	258	10 5/32	256	10 1/16	300	11 13/16	320	12 19/32

CR: Contre Rotation

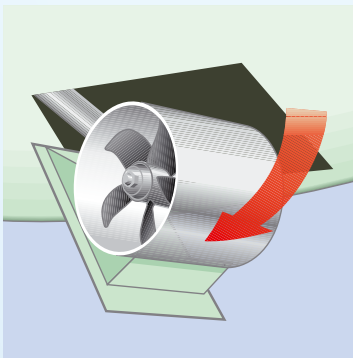
## Gamme Custom

Aujourd'hui, manœuvrer un gros bateau dans le trafic de plus en plus intense d'un port ou d'une marina peut mettre en difficulté l'équipage le plus expérimenté. Les vents de travers et les courants sont difficiles à négocier avec le seul moteur principal et le système de barre, tout particulièrement quand il faut arriver "cul à quai". D'un simple mouvement de joystick ou par effleurement d'un bouton de commande, les propulseurs Lewmar peuvent vous apporter le supplément de contrôle nécessaire au moment voulu. Lewmar offre une gamme de propulseurs fiables pour les voiliers et bateaux à moteurs jusqu'à 45 mètres (150 pieds).

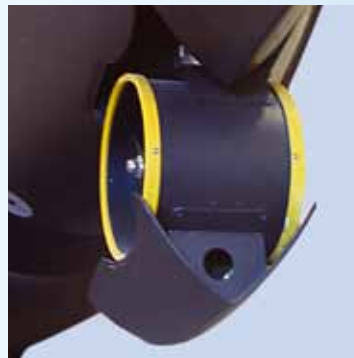
La plupart de nos Propulseurs Custom sont disponibles avec un moyeu en bronze ou en aluminium. Veuillez contacter Lewmar pour plus d'informations.



### Options Propulseurs

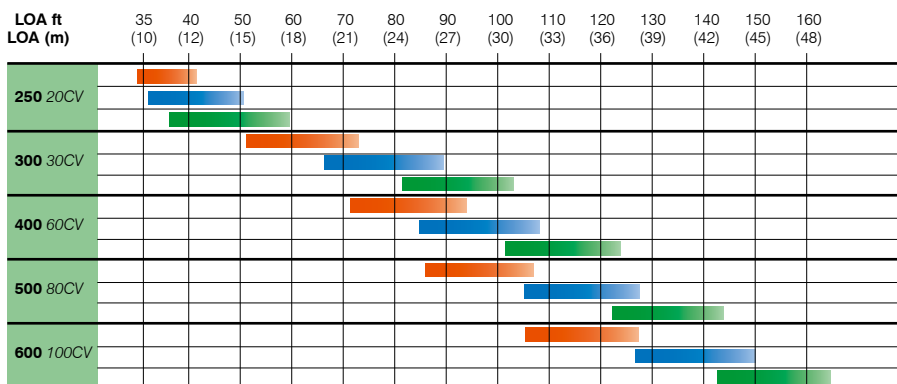


Le Propulseur Rétractable Basculant peut être monté très en avant sur les bateaux de faible profondeur de coque ou avec un espace intérieur réduit.



Le Propulseur Rétractable Vertical offre une performance exceptionnelle grâce à une meilleure immersion en profondeur et à une trainée réduite au minimum par le maintien de la forme d'origine de la coque.

### Guide taille propulseurs



#### Légende

- Contrôle par vent Fort
- Contrôle par vent Modéré
- Contrôle par vent faible

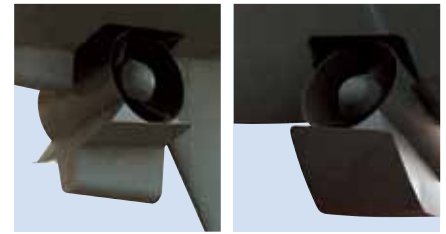
Guide des références de performances estimées pour des bateaux de proportion moyenne. Si vous doutez du calcul de fardage, n'hésitez pas à contacter Lewmar.



# Propulseur Rétractable Vertical en Tunnel (VRTT)

Depuis 1983, Lewmar a poursuivi le développement de sa gamme de propulseurs Custom en introduisant la série VRTT. Le VRTT utilise les performances de la gamme TT très largement plébiscitée pour proposer le propulseur rétractable le plus performant du marché. Avec l'enrichissement de la gamme VRTT, Lewmar propose ainsi des propulseurs rétractables verticaux pour des bateaux de 50m (164ft). Le Propulseur Vertical Rétractable permet le contrôle maximal sans altérer les performances de la coque. Quand il n'est pas en service, le propulseur est rentré dans la coque, laissant la carène dans ses lignes d'origine, sans trainée. Le 300 VRTT hydraulique peuvent développer plus de 30 CV. Non seulement il permet une meilleure immersion mais il peut en plus être placé très en avant. Il offre un meilleur rendement par CV qu'un propulseur du genre tunnel.

Lewmar est très sensibilisé aux risques de pollution, tous les moteurs hydrauliques sont installés dans le bateau, pas de connexions immergées pour minimiser les fuites. Tous les modèles rétractables ont un système de remontée manuelle en cas de panne d'alimentation ou pour le nettoyage et l'anti fouling lors des mises à terre.

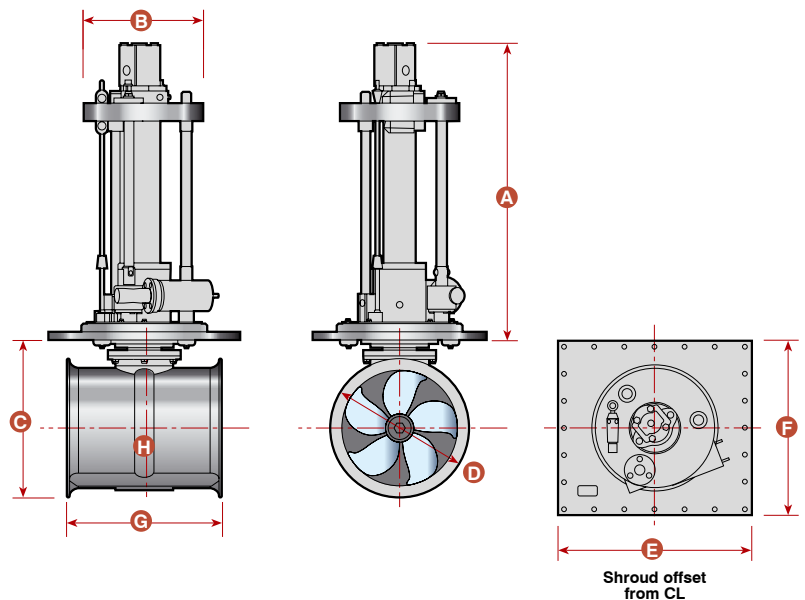


Propulseur d'étrave et de poupe en position basse

## Guide de sélection Propulseur Rétractable Vertical

Modèle	CV	Taille bateau	
		m	ft
250VRTTE	10.7	14-20	45-65
250VRTTH	13	14-22	45-71
250VRTTH	20	16-23	48-75
300VRTTH	30	17-27	55-90
400SVTH	30-60	20-37	65-120
500SVTH	60-75	25-43	80-140
600SVTH	75-100	30-50	98-164

N'hésitez pas à contacter Lewmar pour obtenir l'avis d'un expert sur la taille de propulseur requis pour votre bateau.



## Dimensions Propulseur Rétractable Vertical

Modèle	A		B		C		D		E		F		G		H		Course Standard	
	mm	in	mm	in	mm	in	mm	in	mm	in	mm	in	mm	in	mm	in	mm	in
250VRTTH	721	28 3/8	310	12 7/32	353	13 7/8	300	11 13/16	450	17 23/32	400	15 3/4	350	13 3/4	0	0	300	11 13/16
250VRTTE	911	35 7/8	310	12 7/32	353	13 7/8	300	11 13/16	450	17 23/32	400	15 3/4	350	13 3/4	0	0	300	11 13/16
300VRTTH	765	30 1/8	310	12 7/32	407	16	360	14 3/16	500	19 11/16	450	17 23/32	400	15 3/4	0	0	350	13 3/4
400SVTH	548	21 9/16	400	15 3/4	533	21	430	16 15/16	580	22 27/32	520	20 15/32	340	13 3/8	30	1 3/16	500	19 11/16
500SVTH	575	22 5/8	400	15 3/4	645	25 3/8	533	21	700	27 9/16	640	25 3/16	480	18 7/8	45	1 25/32	650	25 19/32
600SVTH	795	31 5/16	480	18 29/32	801	31 9/16	650	25 19/32	850	33 15/32	850	33 15/32	550	21 5/8	50	1 31/32	700	27 9/16

## Propulseur Rétractable Basculant

Les propulseurs Rétractables Basculants sont idéalement conçus pour les voiliers à haute performance, pour les coques planantes ou à semi déplacement. En position haute, le propulseur disparaît à l'intérieur de la coque et laisse la carène avec ses formes d'origine sans réelle trainée supplémentaire. Lewmar présente maintenant un nouveau produit qui est la suite logique des modèles à succès fabriqués jusqu'à maintenant. Ce nouveau modèle a été conçu dans l'esprit du respect de l'environnement cher à Lewmar et ne présente aucune connexion hydraulique ou tuyaux immergés. A l'inverse de nombreux fabricants, tous les composants sont à l'intérieur du bateau pour écarter le risque de pollution dans le cas d'une fuite d'huile. Le Propulseur à Bascule a une hauteur moins importante qu'un modèle rétractable vertical, il peut donc être monté plus à l'avant du bateau sans prendre trop d'espace. Toutes ces caractéristiques techniques garantissent des performances accrues avec une moindre puissance utilisée. Un résultat qui en fait

une unité extrêmement performante. Le Propulseur à Bascule est descendu et remonte à l'aide d'un moteur hydraulique qui tourne une vis sans fin, permettant un blocage en position haute et basse. En cas de perte de puissance, de carénage ou de maintenance à terre, ce système permet de monter ou descendre le propulseur à la main.

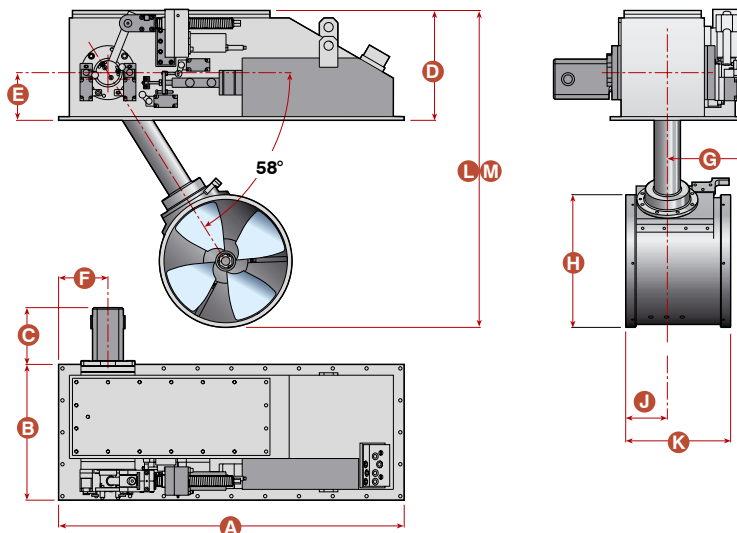
Les caractéristiques de puissance ont été testées et vérifiées par des tests et des analyses approfondies dans un bassin laboratoire de 100 m.



### Guide de sélection Propulseur Rétractable Basculant

Modèle	Aluminium	CV	Taille bateau*	Poussée
<b>Propulseur 400 S Rétractable Hydraulic Thruster Series</b>	<b>400 SAH</b>	30 hp – 60 hp	20 – 37m (65 – 120 ft)	8-10 kg/kW (18-22 lbs/hp)
<b>500 S Swing Retracting Hydraulic Thruster Series</b>	<b>500 SAH</b>	65 hp – 75 hp	25 – 43m (80 – 140 ft)	Note: La poussée développée dépend de la profondeur du tunnel et du fardage.

\* Pour les bateaux à déplacement lourd et/ou à fardage important veuillez contacter votre agent Lewmar.



### Dimension Propulseur Rétractable Basculant

Modèle	A		B		C		D		E		F		G		H		J		K		L		M	
	mm	in	mm	in	mm	in	mm	in	mm	in	mm	in	mm	in	mm	in	mm	in	mm	in	mm	in	mm	in
<b>400 Swing 40HP</b>	1120	44 1/8	440	17 5/16	184	7 1/4	390	15 3/8	154.5	6 1/8	160	6 3/8	255	10 1/8	430	16 15/16	135	5 3/8	340	13 3/8	603	23 3/4	1027	40 7/16
<b>400 Swing 50HP</b>	1120	44 1/8	440	17 5/16	190	7 15/32	390	15 3/8	154.5	6 3/32	160	6 5/16	255	10 1/8	430	16 15/16	135	5 3/8	340	13 3/8	603	23 3/4	1027	40 7/16
<b>400 Swing 60HP</b>	1120	44 1/8	440	17 5/16	196.5	7 7/8	390	15 3/8	154.5	6 3/32	160	6 5/16	255	10 1/8	430	16 15/16	135	5 3/8	340	13 3/8	603	23 3/4	1027	40 7/16
<b>500 Swing</b>	1255	49 1/2	590	23 1/4	116	4 9/16	438	17 1/4	154.5	6 3/32	160	6 5/16	250	9 27/32	545	21 15/32	285	11 7/32	480	18 29/32	680	26 3/4	1200	47 1/4