

# Navtec Performance Rigging

Membre de la famille de produits Lewmar Marine, Navtec offre une large gamme de solutions de gréements et d'hydraulique de qualité aussi bien aux marins qu'aux chantiers dans le monde entier. Des coureurs de l'America's cup aux plaisanciers occasionnels et capitaines de Super-Yachts, Les solutions de gréement Navtec sont respectées et

saluées dans les conditions d'utilisation les plus difficiles. La sélection d'embouts câble, de composants pour rod Nitronic 50, pour gréements kevlar biconic, pour gréements à enroulement PBO discontinus ou continus, ont défini les standards de l'industrie depuis plus de trente ans.

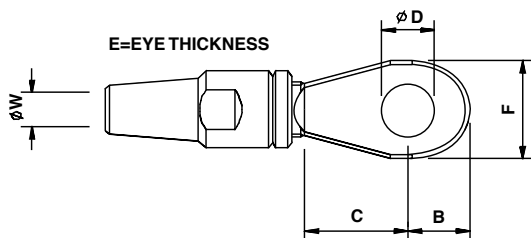
## Embouts Navtec Norseman sans sertissage

Les embouts Norseman offrent une solution rapide, sûre et inoxydable pour tous types de câbles ou comme alternative de réparation. Ils peuvent être installés rapidement et facilement en mer, les rendant indispensables comme solution de dépannage.



N010 Yeux sans sertissage

### N010 Dessins des yeux sans sertissage



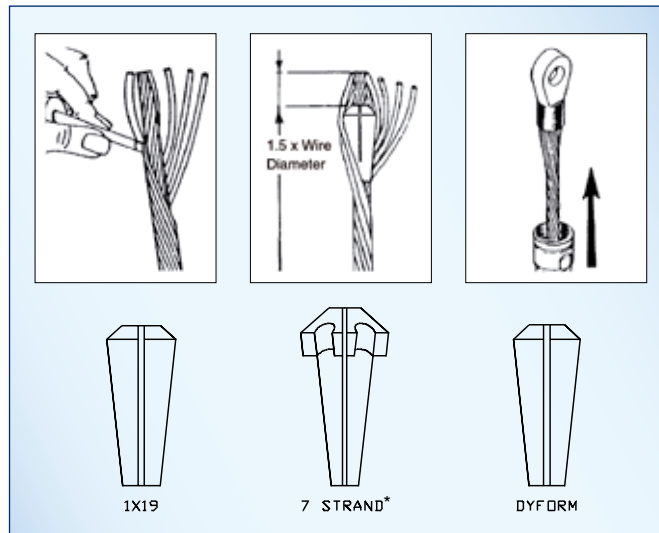
### N010 Yeux sans sertissage

Référence	Diamètre du câble		B	C	D	E	F
	mm	ins	mm	mm	mm	mm	mm
N010-M02508	2.5	3/32	7	11	6.5	5.5	13
N010-M0308	3	1/8	7	11	6.5	5.5	13
N010-M0410	4	5/32	8.2	11	8.1	6.7	16
N010-0610	-	3/16	10	16	8.1	8	16
N010-0612	-	3/16	10	18	9.7	8	19
N010-M0510	5	-	10	16	8.1	8	16
N010-M0512	5	-	10	18	9.7	8	16
N010-0712	-	7/32	11	17	9.7	9	22
N010-0714	-	7/32	12.5	19.5	11.3	9.5	23
N010-0716	-	7/32	15	22	13	9.5	26
N010-M0612	6	-	11	17	9.7	9	22
N010-M0614	6	-	12.5	19	11.3	9.5	23
N010-M0616	6	-	13.5	23.5	13	9.5	26
N010-0812	-	1/4	11	17	9.7	9	22
N010-0814	-	1/4	12.5	19.5	11.3	9.5	23
N010-0816	-	1/4	15	19.5	13	9.5	26
N010-M0716	7	9/32	13.5	23.5	13	11	27
N010-M0816	8	5/16	15	24	13	12.5	27
N010-M0820	8	5/16	18	28	16	12.5	33
N010-1220	-	3/8	18	28	16	13.5	34
N010-M1020	10	-	18	28	16	13.5	34
N010-M1124	11	7/16	21	39	19.2	18	40
N010-M1128	11	7/16	25	39	22.5	18	47.5
N010-M1224	12	-	21	39	19.2	18	40
N010-M1228	12	-	25	41	22.5	18	47.5
N010-1624	-	1/2	21	39	19.2	18	40
N010-1628	-	1/2	25	39	22.5	18	47.5
N010-M1428	14	9/16	25	41	22.5	21	47.5
N010-M1632	16	5/8	27.5	44	25.7	24	54
N010-M1936	19	3/4	30	50	29	25.7	64
N010-M1940	19	3/4	30	50	32	25.7	64

### Méthode d'assemblage sans sertissage

Peut-être assemblé à la main sans utilisation d'outillage particulier. Simplement glisser le corps du terminal le long du câble. Dérouler les brins extérieurs et presser le cône au centre. Replacer les brins extérieurs. Positionner le câble et son cône sur le corps et serrer l'ensemble.

Note \* Une des caractéristiques de tout composant en inox comportant un filetage, est le risque faible mais possible de blocage. Certaines tailles d'embouts Norseman, le filetage mâle est ainsi enduit d'un revêtement de surface empêchant ce blocage. Cet enduit est volontairement appliqué sur la moitié de la longueur de la partie fileté pour réserver une partie non traitée qui assurera le serrage requis.



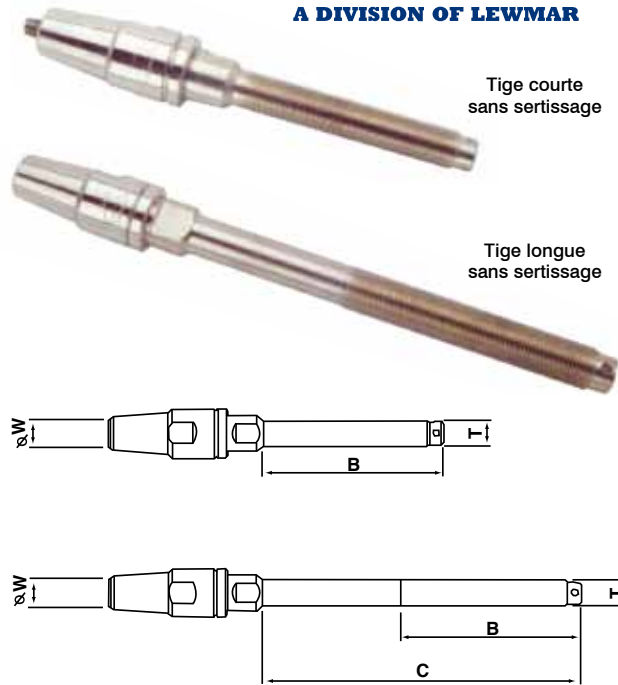


**A DIVISION OF LEWMAR**

## N030 Tige & tige longue sans sertissage

Les embouts Norseman offrent une solution sûre sur tout câble de construction habituelle ou Dyform, pour chacun utilisant des outils habituels et respectant les instructions d'assemblage. Ils bénéficient d'une réputation internationale de qualité, d'efficacité, d'adaptabilité et de sécurité.

Référence	Ø du câble		du filetage Ø (UNF)	B		C (Tige Longue)	
	(mm)	(ins)		(mm)	(ins)	(mm)	(ins)
N030-M02508	2,5	3/32	1/4	57	2.24	-	-
N030-M0308	3	1/8	1/4	57	2.24	-	-
N030-M0410	4	5/32	5/16	48	1.89	-	-
N030-0610	-	3/16	5/16	48	1.89	100	3.94
N030-0612	-	3/16	3/8	65	2.56	115	4.53
N030-M0510	5	-	5/16	48	1.89	100	3.94
N030-M0512	5	-	3/8	65	2.56	115	4.53
N030-0712	-	7/32	3/8	65	2.56	120	4.72
N030-0714	-	7/32	7/16	75	2.95	135	5.31
N030-0716	-	7/32	1/2	83	3.27	145	5.71
N030-M0612	6	-	3/8	65	2.56	120	4.72
N030-M0614	6	-	7/16	75	2.95	135	5.31
N030-M0616	6	-	1/2	83	3.27	145	5.71
N030-0812	-	1/4	3/8	65	2.56	130	5.12
N030-0814	-	1/4	7/16	75	2.95	135	5.31
N030-0816	-	1/4	1/2	83	3.27	145	5.71
N030-M0716	7	9/32	1/2	83	3.27	145	5.71
N030-M0816	8	5/16	1/2	83	3.27	155	6.10
N030-M0820	8	5/16	5/8	98	3.86	170	6.69
N030-1220	-	3/8	5/8	98	3.86	180	7.09
N030-M1020	10	-	5/8	98	3.86	180	7.09
N030-M1124	11	7/16	3/4	115	4.53	285	11.22
N030-M1128	11	7/16	7/8	138	5.43	308	12.13
N030-M1224	12	-	3/4	115	4.53	-	-
N030-M1228	12	-	7/8	138	5.43	-	-
N030-1624	-	1/2	3/4	115	4.53	-	-
N030-1628	-	1/2	7/8	138	5.43	-	-
N030-M1428	14	9/16	7/8	138	5.43	-	-
N030-M1632	16	5/8	1	155	6.10	-	-



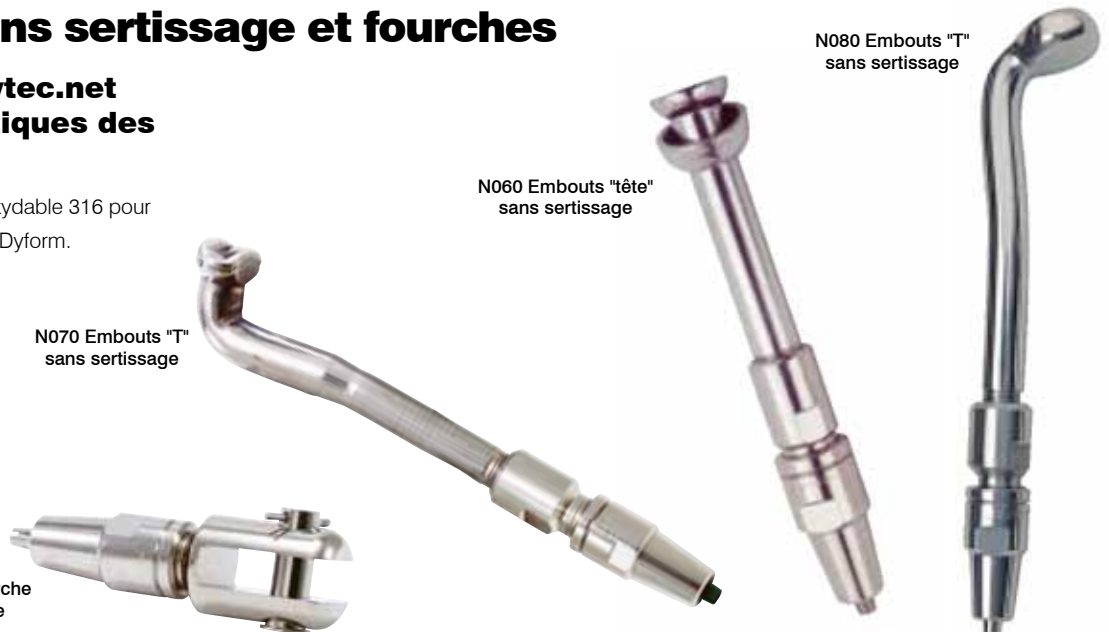
### Caractéristiques

- La précision est atteinte à la première tentative, procurant des économies de main d'œuvre et de matériaux.
- Une inspection peut-être entreprise à tout moment simplement en démontant l'assemblage.
- En cas d'urgence, les embouts Norseman peuvent être utilisés en mer en quelques minutes car ils ne requièrent aucun sertissage ni température ou séchage particulier.
- Les embouts peuvent étre réutilisés mais DOIVENT recevoir de nouveaux cônes intérieurs.

## Embouts sans sertissage et fourches

Visitez [www.navtec.net](http://www.navtec.net) pour caractéristiques des références

Fabriqué avec de l'acier inoxydable 316 pour des câbles 1x19, 7 brins ou Dyform.



N020 Embout fourche sans sertissage

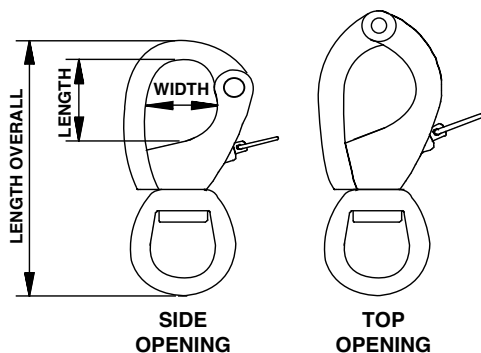
N070 Embouts "T" sans sertissage

N060 Embouts "tête" sans sertissage

N080 Embouts "T" sans sertissage

# Mousquetons à largage rapide avec déclencheur

Mousquetons à largage rapide de haute résistance en fonte inox 17/4PH, avec traitement thermique et électro-polissage pour procurer la meilleure combinaison possible de solidité et résistance à la corrosion.



## NSS Mousqueton à largage rapide

Référence	Taille	longueur de la gorge		longueur de la gorge		longueur totale		Poids		Charge de rupture	
		mm	in	mm	in	mm	in	kg	lb	kg	lb
<b>Ouverture latérale</b>											
NSS-2571	1	17	0.687	22	0.875	68	2.687	0.060	0.125	2270	5000
NSS-2572	2	22	0.875	28	1.125	89	3.500	0.132	0.297	4126	9100
NSS-2573	3	26	1.000	34	1.375	109	4.250	0.255	0.563	6122	13500
<b>Ouverture par le dessus</b>											
NSS-2511	1	18	0.687	24	0.937	70	2.750	0.070	0.156	2270	5000
NSS-2512	2	22	0.875	29	1.125	98	3.875	0.142	0.313	4126	9100
NSS-2513	2	26	1.000	34	1.375	118	4.625	0.270	0.594	6122	13500
<b>Ouverture par le dessus avec grand œil rotative</b>											
NSS-2522	2	22	0.875	29	1.123	107	4.250	0.150	0.328	4126	9100
NSS-2523	3	26	1.000	34	1.375	129	5.062	0.280	0.625	6122	13500



## NSS Mousqueton à ouverture sous charge

Référence	Largeur ouverture		Longueur ouverture		Poids		Charge de travail recommandée	
	mm	in	mm	in	g	oz	kg	lb
NSS-719	12.7	0.50	17.0	0.67	53	1.9	1350	3000
NSS-720	20.3	0.80	16.0	0.63	155	5.5	2050	4550
NSS-723*	25.4	1.00	24.9	0.98	164	5.8	2050	4550
NSS-721	24.4	0.96	19.0	0.75	290	10.2	3600	8000
NSS-724**	30.0	1.18	30.0	1.18	300	10.6	3050	6750
NSS-726	23.8	0.94	27.6	1.085	386	13.6	5650	12500

Note: La charge de rupture théorique est le double de la charge de travail recommandée. \*NSS-723 est la version à ouverture large de la référence NSS-720. \*\* NSS-724 est la version à ouverture large de la référence NSS-721.

### Ouverture latérale

Profil régulier spécial drisse, où la présence d'un œillet plus petit aurait pu contraindre le libre mouvement du mousqueton.



### Ouverture par le dessus

Solution de choix pour les bras de spi, car la charge est plus sur la charnière que sur l'ouvrant facilitant ainsi l'ouverture. Disponible avec un œil standard ou grand.



### Déclencheur 730

Pour ouvrir les mousquetons à ouverture sous charge en toute sécurité, ce déclencheur léger mais efficace reste le choix des professionnels. Le déclencheur est profilé pour ouvrir un mousqueton à ouverture sous charge soit par l'œil soit par la gâchette.



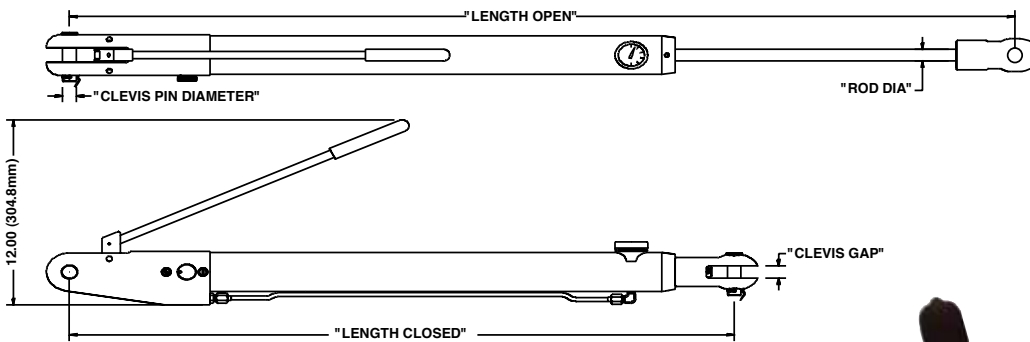
**A DIVISION OF LEWMAR**

# Ridoir de pataras hydraulique intégral

Il y a plus de 10 ans, nous avons été les premiers à introduire le concept de ridoir de pataras hydraulique intégral, permettant une meilleure navigation grâce à sa conception et à son ergonomie sans compromis. Nous avons depuis amélioré sans cesse ce produit. Notre ridoir de pataras intégral est l'aboutissement de notre expérience et de nos efforts pour obtenir le meilleur réglage de votre pataras.

La version la plus récente du ridoir de pataras hydraulique est la série 9 qui présente un poids 10% plus léger que son prédécesseur. Il a été conçu pour améliorer votre cap, tout en réduisant le stress dans la coque au mouillage et faciliter l'utilisation de votre enrouleur.

Notre "intégral" combine un vérin hydraulique avec pompe intégrée comme solution pratique et facile à installer. Une fois installé, si un entretien est nécessaire, Navtec dispose d'un réseau d'agents dans le monde entier.



Référence	Force de traction maximum *		Course		Longueur fermé		Poids	
	kg	lbs	mm	in	mm	in	kg	lbs
A370-BLE-006	1,590	3,500	343	13.5	792	31.2	3.31	7.3
A370-BLE-010	2,450	5,400	343	13.5	803	31.6	3.36	7.4
A370-BLE-012	2,950	6,500	362	14.3	850	33.5	5.49	12.1
A370-BLE-017	3,950	8,700	362	14.3	850	33.5	5.49	12.1
A370-BLE-022	5,030	11,100	381	15.0	899	35.4	7.03	15.5

Référence	Diamètre de la tige de vérin		Diamètre axe et largeur chape	
	mm	in	mm	in
A370-BLE-006	14	9/16	11.1	7/16
A370-BLE-010	14	9/16	12.7	1/2
A370-BLE-012	16	5/8	15.9	5/8
A370-BLE-017	16	5/8	15.9	5/8
A370-BLE-022	19	3/4	19.1	3/4

Référence	Longueur chape pataras axe/axe	
	mm	in
A371-20A06	50.8	2.00
A371-20A10	50.8	2.00
A371-20A12A	59.2	2.33
A371-20A17A	59.2	2.33
A371-20A22	75.7	2.98

Le ridoir de pataras intégral contient une poignée, les goupilles fendues et rondelles. Le réglage de pression maximum est de 4,000 psi, à l'exception du -6 et -12 qui sont de 3,000 psi. Ils sont disponibles en finition noir (BLE) ou aluminium (CLE).